



KAŻDY PORT, KAŻDE WYZWANIE

fracht morski i lotniczy

transport kontenerów

obsługa i doradztwo logistyczne dla firm



☞ **fracht morski i lotniczy**

☞ **transport kontenerów**

☞ **obsługa i doradztwo logistyczne dla firm**

Szanowni Państwo

Oddajemy w Państwa ręce krótkie kompendium wiedzy na temat kontenerów stosowanych w przewozach międzynarodowych. Na kolejnych stronach znajdą Państwo podstawowe informacje o wymiarach i przeznaczeniu najczęściej używanych kontenerów. Są to wymiary zgodne ze standaryzacją ISO, mogą się jednak nieznacznie różnić u poszczególnych przewoźników.

Mam nadzieję, że wiedza ta pozwoli Państwu lepiej planować swoje przewozy, a także przyczyni się do zrozumienia rozwiązań, które sugerują Państwu partnerzy spedycyjni.

W razie jakichkolwiek pytań związanych z zaprezentowanymi tu informacjami czy też dotyczących kontenerów nietypowych, zapraszam do kontaktu z moją firmą.

Z poważaniem

Paweł Moskała
Prezes
Real Logistics



REAL LOGISTICS Sp. z o. o. Sp. K.

ul. Rogowska 5, 54-440 Wrocław; tel. 71 349 68 18, fax: 71 350 47 57, e-mail: info@real-logistics.pl

STANDARDOWY

Kontener typu standardowego
inne nazwy: DV, GP, kontener ogólnego zastosowania



Typ: Standardowy

Inne nazwy: Dry Van, GP, Ogólnego zastosowania, Uniwersalny

Przeznaczenie:

Kontener do przewożenia wszelkiego rodzaju ładunków, które nie wymagają szczególnych warunków temperaturowych w trakcie transportu. Służy zarówno do przewożenia ładunku załadowanego na palety, jak i towarów drobnicowych w kartonach, workach itp. Dla przewozu wysokich ładunków poleca się zastosowanie kontenera podwyższonego High Cube (HC).

Podkategorie:

- a) Podział ze względu na długość kontenera:
- Dwudziestostopowe
 - Czterdziestostopowe

Wymiary:

Rodzaj	Wymiary drzwi		Minimalne wymiary wewnętrzne			Pojemność /m ³	Tara / kg
	Szerokość /mm	Wysokość /mm	Długość /mm	Szerokość /mm	Wysokość /mm		
20' dv	2286	2278	5919	2340	2380	33,00	2370
40' dv	2280	2278	12045	2309	2379	67,30	3980
40' dv HC	2320	2570	12056	2347	2684	76,00	4010

OPEN TOP

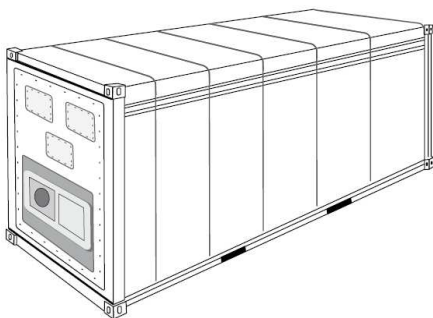
<p>Kontener typu OpenTop kontener z odkrytym dachem</p> 	<p>Typ: Open Top</p> <p>Inne nazwy: Kontener z odkrytym dachem</p> <p>Przeznaczenie: Dzięki otwieranemu dachowi w postaci planeki, kontenery typu Open Top doskonale nadają się do przewozu ładunków ponadgabarytowych (np. maszyn czy linii technologicznych) lub takich, których załadunek przez drzwi jest kłopotliwy.</p>
<p>Podkategorie:</p> <p>a) Podział ze względu na długość kontenera:</p> <ul style="list-style-type: none"> -Dwudziestostopowe -Czterdziestostopowe 	

Wymiary:

Rodzaj	Wymiary drzwi		Minimalne wymiary wewnętrzne			Pojemność /m ³	Tara / kg
	Szerokość /mm	Wysokość /mm	Długość /mm	Szerokość /mm	Wysokość /mm		
20' Open Top	2338	2188	5919	2340	2286	27,50	2940
40' Open Top	2279	2278	12043	2340	2272	64,00	4300

REEFER

**Kontener
typu Reefer**
Kontener chłodniczy



Typ: REEFER

Inne nazwy: Kontener chłodniczy, Refrigerated, Chłodnia

Przeznaczenie:

Kontener do przewożenia ładunków, które wymagają stałej temperatury przewozu np. żywności, leków.

Jednostka chłodząca utrzymuje stałą temperaturę wewnątrz kontenera, która może osiągać od -25oC do + 25oC.

Podkategorie:

a) Podział ze względu na długość kontenera:

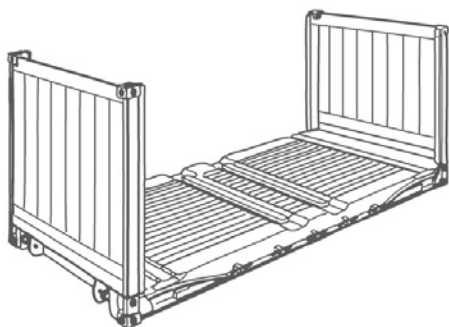
- Dwudziestostopowe
- Czterdziestostopowe typu High Cube

Wymiary:

Rodzaj	Wymiary drzwi		Minimalne wymiary wewnętrzne			Pojemność /m ³	Tara / kg
	Szerokość /mm	Wysokość /mm	Długość /mm	Szerokość /mm	Wysokość /mm		
20' RF	2286	2188	5428	2266	2240	27,50	2940
40' RF HC	2290	2535	11628	2294	2509	66,90	4430

FLAT RACK

Kontener typu Flat Rack



Typ: FLAT RACK

Inne nazwy: Kontener z otwartym dachem i bokiem, Flat, Kontener o podstawie płytowej

Przeznaczenie:

Kontener do przewożenia ładunków ponadgabarytowych lub takich, których załadunek do tradycyjnego kontenera jest kłopotliwy. Nie posiada dachu i ścian bocznych, a ściany czołowe można składać.

Podkategorie:

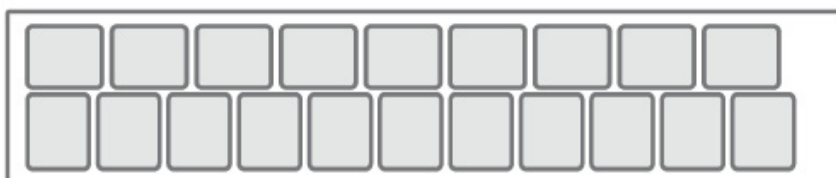
- a) Podział ze względu na długość kontenera:
- Dwudziestostopowe
 - Czterdziestostopowe

Wymiary:

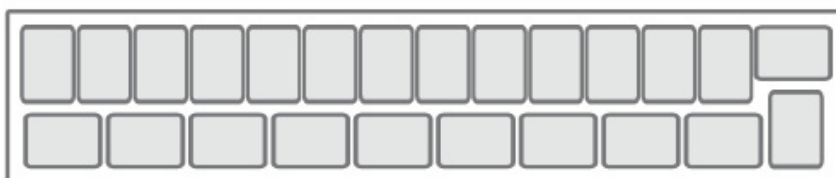
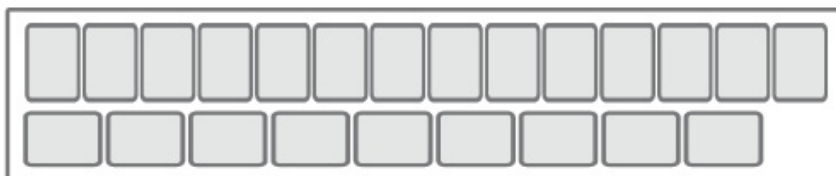
Rodzaj	Wymiary drzwi		Minimalne wymiary wewnętrzne			Pojemność /m ³	Tara / kg
	Szerokość /mm	Wysokość /mm	Długość /mm	Szerokość /mm	Wysokość /mm		
20' FR	-	-	5662	2438	2327	-	2530
40' FR	-	-	12080	2438	1950	-	5480

UŁOŻENIE PALET

Kontener czterdziestostopowy

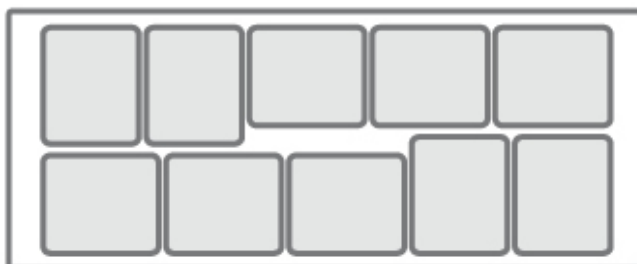
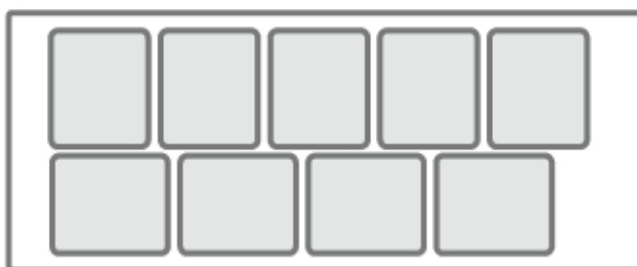


20-21 palet przemysłowych 1000 x1200 mm

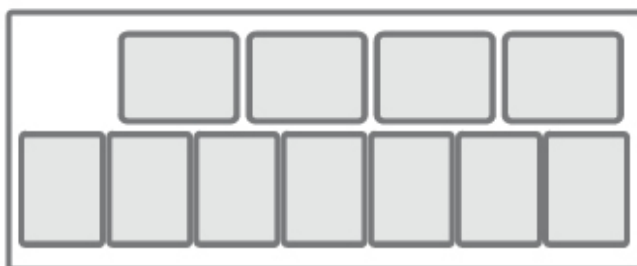


23-24 europalet 800 x1200 mm

Kontener dwudziestostopowy



9-10 palet przemysłowych 1000 x1200 mm



11 europalet 800 x 1200 mm